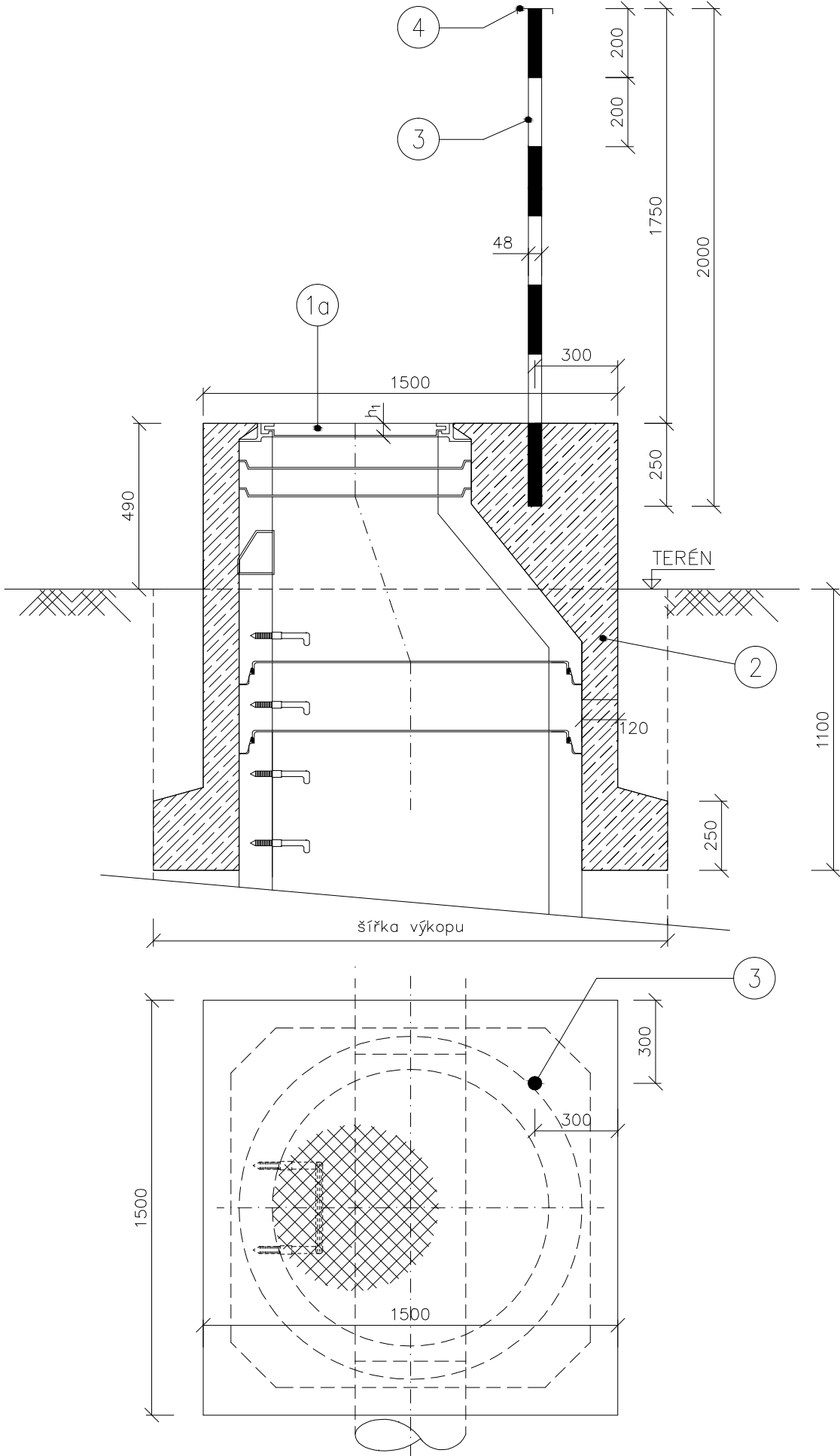
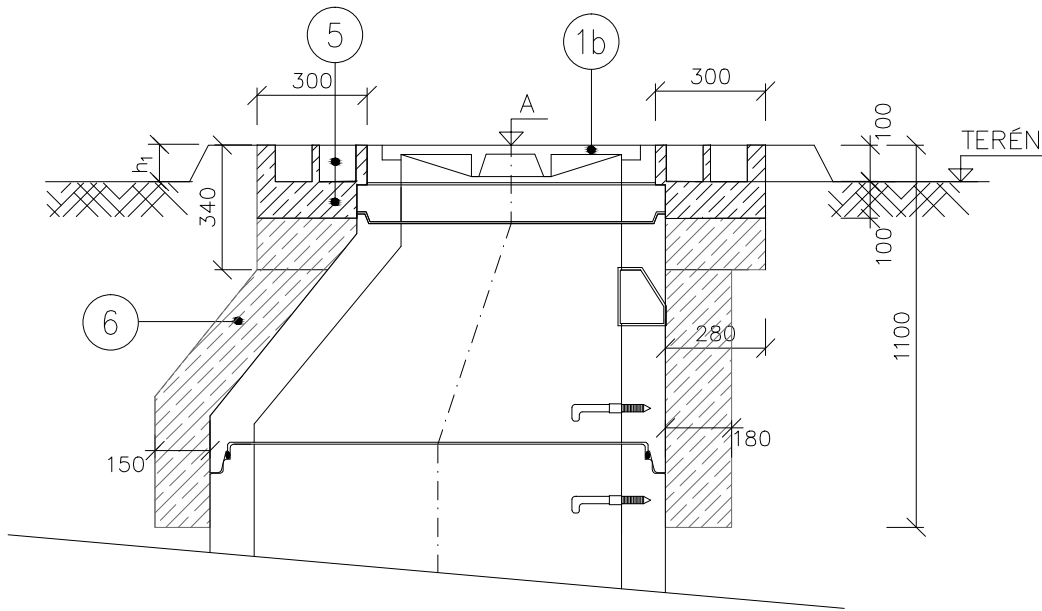


ÚPRAVA ZHLAVÍ ŠACHET V NEZPEVNĚNÝCH PLOCHÁCH

ÚPRAVA ZHLAVÍ V EXTRAVILÁNU



ÚPRAVA ZHLAVÍ V INTRAVILÁNU



LOKALITA ZA ZAHRADAMI A PARKOVIŠTĚ

Č. objektu:	NÁZEV OBJEKTU	
SO 01	KOMUNIKACE A ZPEVNĚNÉ PLOCHY	
SO 02	KANALIZACE DEŠŤOVÁ	
SO 03	KANALIZACE SPLAŠKOVÁ	X
SO 04	VODOVOD	

Legenda:

- 1a. Šachtový poklop litinový s betonovou výplní tř. A15, stavební výška h1 = 75 mm
- 1b. Šachtový poklop z tvárné litiny tř. D400, stavební výška h1 = 100 mm
2. Obetonování zhlaví šachty betonem C30/37 XA1
3. Označnicková tyč - plotový sloupek ocelový průměr 48 mm, délka 2000 mm. Nátěr odolávající vlivu povětrnosti, střídavé pruhy hnědá bílý šířky 200 mm.
4. Přivařená zásepka z ocelového plechu tl. 3 mm opatřená nátěrem odolávajícím vlivu povětrnosti.
5. Dvojřádek žulových kostek 100x100x100 mm do betonového lože C16/20 tl. 100mm.
6. Obetonování šachty betonem C16/20

Poznámka:

- v zatravněných plochách může být použita úprava zhlaví v intravilánu s poklopem osazeným v úrovni okolního terénu
- úpravu zhlaví v intravilánu s poklopem v úrovni terénu je možno použít také do polních cest v extravilánu

POZNÁMKA

Souřadnicový systém JSTK, výškový systém B.p.v. Trasy inženýrských sítí jsou zakresleny orientačně dle údajů poskytnutých jejich správci, přesnou polohu je nutno před zahájením výkopových prací vylíčit. Při neznámém výškovém uložení inženýrské sítě je předpokládáno uložení dle ČSN 73 6005.

INVESTOR	Obec Mrákov, Mrákov 105, 345 01 Mrákov tel: +420 379 788 235, e-mail: obec@mrakov.cz	IČ	00253618
PROJEKTANT	Ing. Luděk Chromík, M. Kudeřkové 2672/30, 669 02 Znojmo tel: +420 724 302 667, e-mail: ludek.chromik@centrum.cz	IČ	02315904
AUTORIZOVANÁ OSOBA		Č.A.	

478,00 - 514,00 m.n.m.

NÁZEV PROJEKTU	OBEC MRÁKOV, MÍSTNÍ ČÁST NOVÝ KLÍČOV	MÍSTO	Mrákov - Nový Klíčov
SOUSTAVA SYSTÉMOVÝCH DOMOVNÍCH ČOV		K.Ú.	Klíčov u Mrákova
STUPĚŇ PD		Č.ZAKÁZKY	202314
DOKUMENTACE PRO PROVÁDĚNÍ STAVBY		DATUM	1.7.2025
OBJEKT	KANALIZACE JEDNOTNÁ	REVIZE	0.0
	D. DOKUMENTACE OBJEKTŮ	MĚŘITKO	1:20
NÁZEV VÝKRESU	ÚPRAVA ZHLAVÍ ŠACHET V NEZPEVNĚNÝCH PLOCHÁCH	Č.VÝKRESU	C.47.5
		Č.PARÉ	1